



Le Modèle "Bahia"



- Événements ponctuels, sponsoring, balisage vertical attractif et original.
- Dimensions idéales pour utilisations intérieures.
- Drapeaux facilement interchangeables.
- Différentes formes disponibles.
- Montage simple et rapide (2 à 3 minutes).
- Grande mobilité (max 2,5kg + sac de transport).
- Disponible à l'unité (impression numérique).





Caractéristiques techniques

Description

- Canne constituée de segments aluminium anodisés, emboîtables avec arrêt de sécurité.
- Courbe donnée par une tige en acier ressort inoxydable.
- Compatible avec les pieds de parasols standard (\varnothing segment = 30mm).
- Embases diverses disponibles (vario-drill, pied de parasol, ...).
- Drapeaux en Polyester 100% 3-Fils ou Maya.
- Gaine renforcée aux extrémités, blanche ou dans l'une des couleurs du drapeau.
- Mousqueton de fixation prévu à la base de la gaine.
- Conditionnement : boîte en carton individuelle (14x14x133cm).
- Sac de transport disponible.

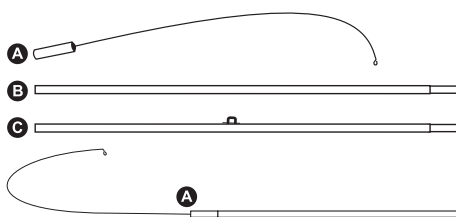


Dimensions

3 formats disponibles :

- Bahia : 190x76,5cm
Hauteur totale sur canne : •Intérieur : 230cm
•Extérieur : 265cm
- Bahia : 300x76,5cm
Hauteur totale sur canne : 375cm
- Bahia : 410x76,5cm
Hauteur totale sur canne : 485cm

Nombre de segments en fonction du format :

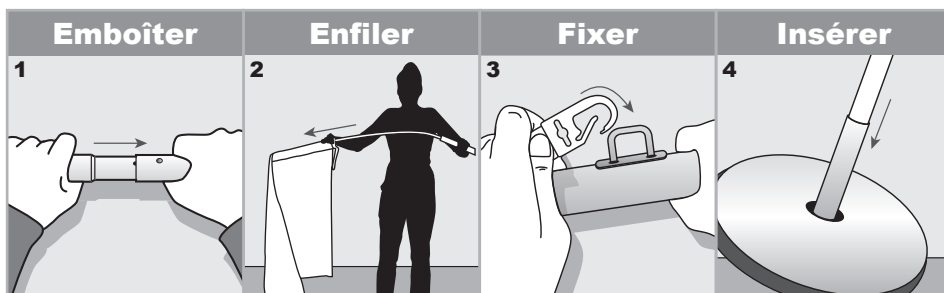


	A	B	C
190x85cm	1x	1x	1x
300x85cm	1x	2x	1x
410x85cm	1x	3x	1x

Montage

1. Emboîter les segments l'un dans l'autre en commençant par la base (C) et en terminant avec la tige (A).
2. Enfiler le drapeau sur la canne.
3. Fixer le drapeau au crochet du segment C grâce au mousqueton.
4. Insérer la canne dans l'embase.

Emploi déconseillé lors de vents supérieurs à 5/6 Beaufort.



Embases

Diverses embases sont disponibles.

Ne jamais bloquer la rotation de la canne dans l'embase lorsque le modèle "Bahia" est placé à l'extérieur.

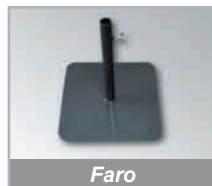
> Outdoor



> Indoor



> Outdoor



> Indoor

